



＜産学官連携＞

岡山県立大学内に『インクルーシブデザインを取り入れた公園』をオープン

ゴムチップおよび景観舗装材の製造・販売・施工を手掛ける当社（本社：岡山県倉敷市青江 722、代表取締役：薮木一也）は、岡山県立大学（所在地：岡山県総社市窪木 111、学長：五福明夫）との共同研究として、「ゴムチップ弾性舗装のインクルーシブな環境デザインの開発」に取り組んでいます。

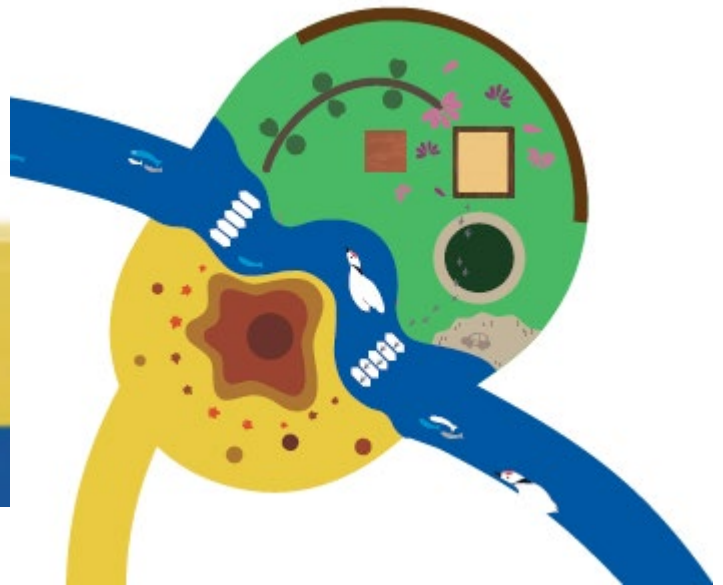
この共同研究は、県内企業の産学連携促進を目的とした「岡山県 企業と大学との共同研究センター」によるマッチングにより 2025 年 7 月に開始されました。

この度、デザイン学部 工芸工業デザイン学科の石王美（ソク ワンミ）准教授・藤川裕子助教とともに学生 8 名が考案した公園のデザインを同大学内チュッピー広場中庭に施工し、完成にいたしましたことをお知らせいたします。

記

日 時 2026 年 1 月 8 日（木）11：00 オープン

場 所 岡山県立大学 チュッピー広場中庭（裏面マップ 建物②中庭）



（株式会社 アンビエンテック）

本 社：〒710-0012 岡山県倉敷市鳥羽 129-19

代表者：代表取締役 薮木 一也

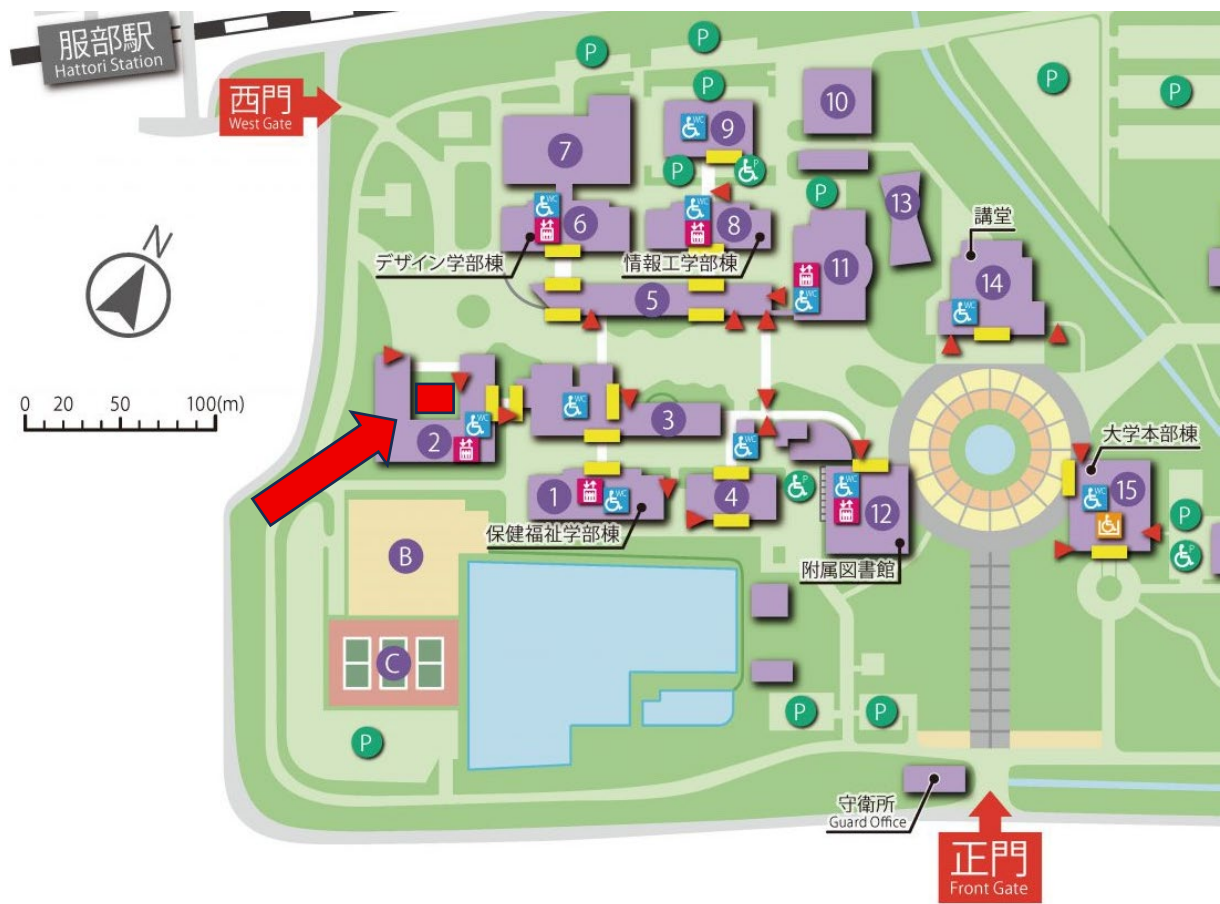
設 立：2009 年 6 月 資本金：300 万円

TEL 086-476-3110 FAX 086-476-3909

Web <https://ambientech.jp/>

事業内容：ゴムチップ及び景観舗装材の製造、販売、施工、及び点検 等

【岡山県立大学 キャンパスマップ】



公園整備場所：②の建物 中庭となります